

УТВЕРЖДАЮ
Начальник отдела
по Кавалеровскому
муниципальному району
департамента труда
и социального развития
Приморского края
Астахова Л.А. Астахова
« 20 » 11 2014 г.

ПАСПОРТ ДОСТУПНОСТИ
объекта социальной инфраструктуры (ОСИ)
№ _____

1. Общие сведения об объекте

- 1.1. Наименование (вид) объекта Муниципальное казенное дошкольное образовательное учреждение «Детский сад общеразвивающего вида № 10» п.Хрустальный Кавалеровского муниципального района Приморского края
- 1.2. Адрес объекта 692425, Приморский край, Кавалеровский район, п. Хрустальный, ул. Комсомольская, 105
- 1.3. Сведения о размещении объекта:
- здание 2 этажа, 512 кв.м
- наличие прилегающего земельного участка (да, нет); 3092 кв.м
- 1.4. Год постройки здания 1957,
последнего капитального ремонта -
- 1.5. Дата предстоящих плановых ремонтных работ: *текущего* август 2015г., *капитального* -

2. Сведения об организации, расположенной на объекте

- 2.1. Название организации (учреждения), (полное юридическое наименование – согласно Уставу, краткое наименование) Муниципальное казенное дошкольное образовательное учреждение «Детский сад общеразвивающего вида № 10» п.Хрустальный Кавалеровского муниципального района Приморского края (МКДОУ №10 п. Хрустальный)
- 2.2. Юридический адрес организации (учреждения)
692425, Приморский край, Кавалеровский район, п.Хрустальный, ул. Комсомольская, 105
- 2.3. Основание для пользования объектом (оперативное управление, аренда, собственность)договор о закреплении муниципального имущества на праве оперативного управления от 01.10.2008
- 2.4. Форма собственности (государственная, негосударственная) муниципальная
- 2.5. Территориальная принадлежность (федеральная, региональная, муниципальная)
муниципальная
- 2.6. Вышестоящая организация (наименование) администрация Кавалеровского муниципального района
- 2.7. Адрес вышестоящей организации, другие координаты пгт. Кавалерово, ул. Арсеньева, 104, тел. 8 (42375) 9-16-02, e-mail: office@adkav.ru

3. Характеристика деятельности организации на объекте (по обслуживанию населения)

- 3.1. Сфера деятельности (здравоохранение, образование, социальная защита, физическая культура и спорт, культура, связь и информация, транспорт, жилой фонд, потребительский рынок и сфера услуг, другое) Дошкольное образование
- 3.2. Виды оказываемых услуг образовательные
- 3.3. Форма оказания услуг: (на объекте, с длительным пребыванием, в т.ч. проживанием, на дому, дистанционно) на объекте
- 3.4. Категории обслуживаемого населения по возрасту: (дети, взрослые трудоспособного возраста, пожилые; все возрастные категории) дети от 1 года до 7 лет
- 3.5. Категории обслуживаемых инвалидов: инвалиды, передвигающиеся на коляске, инвалиды с нарушениями опорно-двигательного аппарата; нарушениями зрения, нарушениями слуха, нарушениями умственного развития все категории
- 3.6. Плановая мощность: посещаемость (количество обслуживаемых в день), вместимость, пропускная способность до 75 чел.
- 3.7. Участие в исполнении ИПР инвалида, ребенка-инвалида (да, нет) да

4. Состояние доступности объекта

4.1. Путь следования к объекту пассажирским транспортом

(описать маршрут движения с использованием пассажирского транспорта)
маршрут № 101 пассажирского транспорта (автобусы и микроавтобусы),
наличие адаптированного пассажирского транспорта к объекту нет

4.2. Путь к объекту от ближайшей остановки пассажирского транспорта:

- 4.2.1. Расстояние до объекта от остановки транспорта 300 м
- 4.2.2. Время движения (пешком) 7 - 10 мин.
- 4.2.3. Наличие выделенного от проезжей части пешеходного пути (да, нет) да,
- 4.2.4. Перекрестки: нерегулируемые; регулируемые, со звуковой сигнализацией, таймером; нет
- 4.2.5. Информация на пути следования к объекту: акустическая, тактильная, визуальная; нет
- 4.2.6. Перепады высоты на пути: есть, нет есть
- 4.2.7. Их обустройство для инвалидов на коляске: да, нет нет

4.3. Организация доступности объекта для инвалидов – форма обслуживания*

№ п/п	Категория инвалидов (вид нарушения)	Вариант организации доступности объекта (формы обслуживания)*
1.	Все категории инвалидов и МГН	ДУ
	<i>в том числе инвалиды:</i>	
2	передвигающиеся на креслах-колясках	ДУ
3	с нарушениями опорно-двигательного аппарата	ДУ
4	с нарушениями зрения	ДУ
5	с нарушениями слуха	А
6	с нарушениями умственного развития	А

* - указывается один из вариантов: «А», «Б», «ДУ», «ВНД»

4.4. Состояние доступности основных структурно-функциональных зон

№ п \п	Основные структурно-функциональные зоны	Состояние доступности, в том числе для основных категорий инвалидов**
1	Территория, прилегающая к зданию (участок)	ДП-И (Г,У) ДУ-И (О,С,К)
2	Вход (входы) в здание	ДП-И (Г,У) ДЧ-И (О,С) ДУ – И (К)
3	Путь (пути) движения внутри здания (в т.ч. пути эвакуации)	ДП-И (Г,У) ДУ-И (С, О) ВНД-И (К)
4	Зона целевого назначения здания (целевого посещения объекта)	ДУ – И (О,Г,У,С) ВНД-И (К)
5	Санитарно-гигиенические помещения	ДП-И (Г,У) ДУ-И (О,С) ВНД-И (К)
6	Система информации и связи (на всех зонах)	ДП-И(Г,О,У) ДУ-И (С,К)
7	Пути движения к объекту (от остановки транспорта)	ДП-И (Г,О,У) ДУ-И (К,С)

** Указывается: ДП-В - доступно полностью всем; ДП-И (К, О, С, Г, У) – доступно полностью избирательно (указать категории инвалидов); ДЧ-В - доступно частично всем; ДЧ-И (К, О, С, Г, У) – доступно частично избирательно (указать категории инвалидов); ДУ - доступно условно, ВНД – временно недоступно

4.5. ИТОГОВОЕ ЗАКЛЮЧЕНИЕ о состоянии доступности ОСИ:

ДП-И (Г,У); ДУ-И (О,С.); ВНД-И (К), в связи с тем, чтона прилегающей территории имеется не организованная парковка для МГН, требуется установка знака, нанесение контуров парковочного места, ямочный ремонт и асфальтовое покрытие пешеходного пути, а также нанесение тактильных средств. Необходимо нанести тактильные предупредительные полосы перед лестницей на входе. Расширение дверного проёма нецелесообразно, так как для инвалидов категории К доступность условная, которая будет обеспечена кнопкой вызова перед лестницей с информационным обозначением кнопки. Установить дверной доводчик, занизить пороги. Строительство пандуса на входе и внутри здания не представляется возможным по возрастным категориям детей. Продублировать рельефными знаками коридорной двери. Расширение дверного проема коридорной двери нецелесообразно, так как для инвалидов категории К состояние зоны ВНД. Установка горизонтальных настенных поручней технически невозможна, так как ширина коридора 1,2 м. Возможно в ходе текущего ремонта санитарно-гигиенической комнаты установить кнопку вызова дежурного для инвалидов с поражением опорно-двигательного аппарата, зрения, оборудовать комнату крючками для одежды, костылей и других принадлежностей, поручнями. Установить тактильные средства, рельефные обозначения на путях движения инвалидов.

5. Управленческое решение

5.1. Рекомендации по адаптации основных структурных элементов объекта

№ № п \п	Основные структурно-функциональные зоны объекта	Рекомендации по адаптации объекта (вид работы)*
1	Территория, прилегающая к зданию (участок)	Текущий, капитальный ремонт
2	Вход (входы) в здание	Капитальный ремонт
3	Путь (пути) движения внутри здания (в т.ч. пути эвакуации)	Капитальный, текущий ремонт
4	Зона целевого назначения здания (целевого посещения объекта)	
5	Санитарно-гигиенические помещения	Капитальный ремонт
6	Система информации на объекте (на всех зонах)	Текущий ремонт
7	Пути движения к объекту (от остановки транспорта)	Капитальный ремонт
8	Все зоны и участки	Текущий и капитальный ремонт

*- указывается один из вариантов (видов работ): не нуждается; ремонт (текущий, капитальный); индивидуальное решение с ТСР; технические решения невозможны – организация альтернативной формы обслуживания

5.2. Период проведения работ 2014 - 2015г.г.

в рамках исполнения подпрограммы «Доступная среда 2013г-2017г»

(указывается наименование документа: программы, плана)

5.3 Ожидаемый результат (по состоянию доступности) после выполнения работ по адаптации после выполнения работ по адаптации доступность объекта для получения услуг для инвалидов (О,Г,У,С) для инвалидов (К) нет альтернативной формы обслуживания.

Оценка результата исполнения программы, плана (по состоянию доступности) ДП-И (О,Г,У,С), ВНД-И (К).

5.4. Для принятия решения требуется, не требуется *(нужное подчеркнуть)*:

Согласование с вышестоящей организацией

Имеется заключение уполномоченной организации о состоянии доступности объекта *(наименование документа и выдавшей его организации, дата)*, не имеется

5.5. Информация размещена (обновлена) на Карте доступности субъекта Российской Федерации дата сайт «Доступная среда. Учимся жить вместе» (www.zhit-vmeste.ru), карта доступности Приморского края.

(наименование сайта, портала)

6. Особые отметки

Паспорт сформирован на основании:

1. Анкеты (информации об объекте) от «17» ноября 2014г.,
2. Акта обследования объекта: № 1 от «17» ноября 2014 г.

УТВЕРЖДАЮ

Заведующий МКДОУ № 10

п. Хрустальный

Т.В. Плотникова
«*20*» *марта* 20 *14* г.

АНКЕТА

(информация об объекте социальной инфраструктуры)
К ПАСПОРТУ ДОСТУПНОСТИ ОСИ
№ _____

1. Общие сведения об объекте

- 1.1. Наименование (вид) объекта Муниципальное казенное дошкольное образовательное учреждение «Детский сад общеразвивающего вида № 10» п.Хрустальный Кавалеровского муниципального района Приморского края
- 1.2. Адрес объекта 692425, Приморский край, Кавалеровский район, п. Хрустальный ул. Комсомольская, 105
- 1.3. Сведения о размещении объекта:
- здание 2 этажа, 512,0
- наличие прилегающего земельного участка (да, нет); 3902 кв.м
- 1.4. Год постройки здания 1957,
последнего капитального ремонта -
- 1.5. Дата предстоящих плановых ремонтных работ: текущего августа 2015г., капитального -

2. Сведения об организации, расположенной на объекте

- 2.6. Название организации (учреждения), (полное юридическое наименование – согласно Уставу, краткое наименование) Муниципальное казенное дошкольное образовательное учреждение «Детский сад общеразвивающего вида № 10» п.Хрустальный Кавалеровского муниципального района Приморского края (МКДОУ №10 п. Хрустальный)
- 2.7. Юридический адрес организации (учреждения)
692425, Приморский край, Кавалеровский район, п. Хрустальный ул. Комсомольская, 105
- 2.8. Сведения о размещении объекта:
- 2.9. Основание для пользования объектом (оперативное управление, аренда, собственность)
договор о закреплении муниципального имущества на праве оперативного управления от 01.10.2008
- 2.10. Форма собственности (государственная, негосударственная) муниципальная
- 2.11. Территориальная принадлежность (федеральная, региональная, муниципальная) муниципальная
- 2.12. Вышестоящая организация (наименование) администрация Кавалеровского муниципального района
- 2.13. Адрес вышестоящей организации, другие координаты _____ пгт.Кавалерово,
ул. Арсеньева, 104, тел. 8 (42375) 9-16-02, e-mail: office@adkav.ru

3. Характеристика деятельности организации на объекте

3.1 Сфера деятельности (здравоохранение, образование, социальная защита, физическая культура и спорт, культура, связь и информация, транспорт, жилой фонд, потребительский рынок и сфера услуг, другое)

Дошкольное образование

- 3.2. Виды оказываемых услуг образовательные
- 3.3. Форма оказания услуг: (на объекте, с длительным пребыванием, в т.ч. проживанием, на дому, дистанционно) на объекте
- 3.4. Категории обслуживаемого населения по возрасту: (дети, взрослые трудоспособного возраста, пожилые; все возрастные категории) дети от 1 до 7 лет
- 3.5. Категории обслуживаемых инвалидов: *инвалиды, передвигающиеся на коляске, инвалиды с нарушениями опорно-двигательного аппарата; нарушениями зрения, нарушениями слуха, нарушениями умственного развития* все категории
- 3.6. Плановая мощность: посещаемость (количество обслуживаемых в день), вместимость, пропускная способность до 64 чел.
- 3.7. Участие в исполнении ИПР инвалида, ребенка-инвалида (да, нет) да

4. Состояние доступности объекта для инвалидов и других маломобильных групп населения (МГН)

4.1. Путь следования к объекту пассажирским транспортом

(описать маршрут движения с использованием пассажирского транспорта)
маршрут № 101, пассажирского транспорта (автобусы и микроавтобусы),
 наличие адаптированного пассажирского транспорта к объекту нет

4.2. Путь к объекту от ближайшей остановки пассажирского транспорта:

- 4.2.1. Расстояние до объекта от остановки транспорта 350 м
- 4.2.2. Время движения (пешком) 10 мин.
- 4.2.3. Наличие выделенного от проезжей части пешеходного пути (*да, нет*) да,
- 4.2.4. Перекрестки: *нерегулируемые; регулируемые, со звуковой сигнализацией, таймером;* нет
- 4.2.5. Информация на пути следования к объекту: *акустическая, тактильная, визуальная;* нет
- 4.2.6. Перепады высоты на пути: *есть, нет* нет
 Их обустройство для инвалидов на коляске: *да, нет* нет

4.3 Организация доступности объекта для инвалидов – форма обслуживания*

№ п/п	Категория инвалидов (вид нарушения)	Вариант организации доступности объекта (формы обслуживания)*
1.	Все категории инвалидов и МГН	ДУ
	<i>в том числе инвалиды:</i>	
2	передвигающиеся на креслах-колясках	ДУ
3	с нарушениями опорно-двигательного аппарата	ДУ
4	с нарушениями зрения	ДУ
5	с нарушениями слуха	А
6	с нарушениями умственного развития	А

* - указывается один из вариантов: «А», «Б», «ДУ», «ВНД»

4.4 Состояние доступности основных структурно-функциональных зон

№ п \п	Основные структурно-функциональные зоны	Состояние доступности, в том числе для основных категорий инвалидов**
1	Территория, прилегающая к зданию (участок)	ДП-И (Г, У) ДУ-И(О,С,К)

2	Вход (входы) в здание	ДП-И (Г,У) ДЧ-И (О,С) ДУ – И (К)
3	Путь (пути) движения внутри здания (в т.ч. пути эвакуации)	ДП-И(Г,У) ДУ-И(С,О) ВНД-И(К)
4	Зона целевого назначения здания (целевого посещения объекта)	ДУ-И (О,Г,У,С) ВНД-И (К)
5	Санитарно-гигиенические помещения	ДП-И (Г,У) ДУ-И (О,С) ВНД-И (К)
6	Система информации и связи (на всех зонах)	ДП-И (Г,О,У) ДУ-И (С,К)
7	Пути движения к объекту (от остановки транспорта)	ДП-И (Г,О,У) ДУ-И (К,С)

*- указывается один из вариантов (видов работ): не нуждается; ремонт (текущий, капитальный); индивидуальное решение с ТСР; технические решения невозможны – организация альтернативной формы обслуживания

Размещение информации на Карте доступности субъекта Российской Федерации
 согласовано  Плотникова Татьяна Владимировна, заведующий МКДОУ № 10
 п. Хрустальный, 8(42375)9- 51- 91
 (подпись, Ф.И.О., должность; координаты для связи уполномоченного представителя объекта)

УТВЕРЖДАЮ
Начальник отдела
по Кавалеровскому
муниципальному району
департаamenta труда
и социального развития
Приморского края

Астахова Л.А. Астахова
«20» 11 2014 г.

АКТ ОБСЛЕДОВАНИЯ
объекта социальной инфраструктуры
К ПАСПОРТУ ДОСТУПНОСТИ ОСИ
№ _____

Кавалеровский муниципальный район

Наименование территориального
образования субъекта Российской
Федерации

« ____ » _____ 20__ г.

1. Общие сведения об объекте

1.1. Наименование (вид) объекта Муниципальное казенное дошкольное образовательное учреждение «Детский сад общеразвивающего вида № 10» п.Хрустальный Кавалеровского муниципального района Приморского края

1.2. Адрес объекта 692425, Приморский край, Кавалеровский район, п. Хрустальный, ул. Комсомольская, 105

1.3. Сведения о размещении объекта:

- здание 2 этажа, 512 кв.м

- наличие прилегающего земельного участка (да, нет); 3902 кв.м

1.4. Год постройки здания 1957,

последнего капитального ремонта -

1.5. Дата предстоящих плановых ремонтных работ: текущего август 2015г., капитального -

1.6. Название организации (учреждения), (полное юридическое наименование – согласно Уставу, краткое наименование) Муниципальное казенное дошкольное образовательное учреждение «Детский сад общеразвивающего вида № 10» п.Хрустальный Кавалеровского муниципального района Приморского края (МКДОУ №10 п. Хрустальный)

1.7. Юридический адрес организации (учреждения)

692425, Приморский край, Кавалеровский район, п. Хрустальный, ул. Комсомольская, 105

2. Характеристика деятельности организации на объекте

Дополнительная информация: образовательная деятельность

Предоставление общедоступного (бесплатного) преддошкольного и дошкольного образования для детей с 1 года до 7 лет, всестороннее формирование личности ребенка с учетом его физического и психического развития, обеспечение условий для социальной адаптации и ранней социализации.

3. Состояние доступности объекта

3.1 Путь следования к объекту пассажирским транспортом

(описать маршрут движения с использованием пассажирского транспорта)

маршрут № 101, пассажирского транспорта (автобусы и микроавтобусы),

наличие адаптированного пассажирского транспорта к объекту нет

3.2 Путь к объекту от ближайшей остановки пассажирского транспорта:

3.2.1 расстояние до объекта от остановки транспорта 350 м

3.2.2 время движения (пешком) 10 мин.

3.2.3 наличие выделенного от проезжей части пешеходного пути (*да, нет*) да,

3.2.4 Перекрестки: *нерегулируемые; регулируемые, со звуковой сигнализацией, таймером;* нет

3.2.5 Информация на пути следования к объекту: *акустическая, тактильная, визуальная;* нет

3.2.6 Перепады высоты на пути: *есть, нет* нет

Их обустройство для инвалидов на коляске: *да, нет* нет

3.3 Организация доступности объекта для инвалидов – форма обслуживания*

№ п/п	Категория инвалидов (вид нарушения)	Вариант организации доступности объекта (формы обслуживания)*
1.	Все категории инвалидов и МГН	ДУ
	<i>в том числе инвалиды:</i>	
2	передвигающиеся на креслах-колясках	ДУ
3	с нарушениями опорно-двигательного аппарата	ДУ
4	с нарушениями зрения	ДУ
5	с нарушениями слуха	А
6	с нарушениями умственного развития	А

* - указывается один из вариантов: «А», «Б», «ДУ», «ВНД»

3.4. Состояние доступности основных структурно-функциональных зон

№ п/п	Основные структурно-функциональные зоны	Состояние доступности, в том числе для основных категорий инвалидов**	Приложение	
			№ на плане	№ фото
1	Территория, прилегающая к зданию (участок)	ДП-И (Г, У) ДУ-И (О, С, К)	-	1,2,3
2	Вход (входы) в здание	ДП-И (Г, У) ДЧ-И (О, С) ДУ – И (К)		4,5
3	Путь (пути) движения внутри здания (в т.ч. пути эвакуации)	ДП-И (Г, У) ДУ-И (С, О) ВНД-И (К)		6
4	Зона целевого назначения здания (целевого посещения объекта)	ДУ –И (О, Г, У, С) ВНД –И (К)		
5	Санитарно-гигиенические помещения	ДП-И (Г, У) ДУ-И(С,О) ВНД-И (К)		7

6	Система информации и связи (на всех зонах)	ДП-И (Г,О,У, ДУ-И (С, К)		8,9
7	Пути движения к объекту (от остановки транспорта)	ДП-И (Г,О,У) ДУ-И (К,С)		

** Указывается: ДП-В - доступно полностью всем; ДП-И (К, О, С, Г, У) – доступно полностью избирательно (указать категории инвалидов); ДЧ-В - доступно частично всем; ДЧ-И (К, О, С, Г, У) – доступно частично избирательно (указать категории инвалидов); ДУ - доступно условно, ВНД - недоступно

3.5. ИТОГОВОЕ ЗАКЛЮЧЕНИЕ о состоянии доступности ОСИ:

ДП-И (Г,У); ДУ-И (О,С.); ВНД-И (К), в связи с тем, что на прилегающей территории имеется не организованная парковка для МГН, требуется установка знака, нанесение контуров парковочного места, ямочный ремонт и асфальтовое покрытие пешеходного пути, а также нанесение тактильных средств. Необходимо нанести тактильные предупредительные полосы перед лестницей на входе. Расширение дверного проёма нецелесообразно, так как для инвалидов категории К доступность условная, которая будет обеспечена кнопкой вызова перед лестницей с информационным обозначением кнопки. Установить дверной доводчик, занизить пороги. Строительство пандуса на входе и внутри здания не представляется возможным по возрастным категориям детей. Продублировать рельефными знаками коридорной двери. Расширение дверного проема коридорной двери нецелесообразно, так как для инвалидов категории К состояние зоны ВНД. Установка горизонтальных настенных поручней технически невозможна, так как ширина коридора 1,2 м. Возможно в ходе текущего ремонта санитарно-гигиенической комнаты установить кнопку вызова дежурного для инвалидов с поражением опорно-двигательного аппарата, зрения, оборудовать комнату крючками для одежды, костылей и других принадлежностей, поручнями. Установить тактильные средства, рельефные обозначения на путях движения инвалидов.

4. Управленческое решение (проект)

4.1. Рекомендации по адаптации основных структурных элементов объекта:

№ п \п	Основные структурно-функциональные зоны объекта	Рекомендации по адаптации объекта (вид работы)*
1	Территория, прилегающая к зданию (участок)	Капитальный и текущий ремонт
2	Вход (входы) в здание	Капитальный ремонт
3	Путь (пути) движения внутри здания (в т.ч. пути эвакуации)	Капитальный ремонт
4	Зона целевого назначения здания (целевого посещения объекта)	
5	Санитарно-гигиенические помещения	текущий ремонт
6	Система информации на объекте (на всех зонах)	Текущий ремонт

7	Пути движения к объекту (от остановки транспорта)	Текущий ремонт
8.	Все зоны и участки	Капитальный и текущий ремонт

*- указывается один из вариантов (видов работ): не нуждается; ремонт (текущий, капитальный); индивидуальное решение с ТСР; технические решения невозможны – организация альтернативной формы обслуживания

4.2. Период проведения работ 2014 - 2015г.г. в рамках исполнения подпрограммы «Доступная среда 2013г-2017г»
(указывается наименование документа: программы, плана)

4.3 Ожидаемый результат (по состоянию доступности) после выполнения работ по адаптации доступность объекта для получения услуг для инвалидов (О, Г, У, С), для инвалидов (К) нет альтернативной формы обслуживания.

Оценка результата исполнения программы, плана (по состоянию доступности) ДП-И (О, Г, У, С), ВНД –И (К)

4.4. Для принятия решения требуется, не требуется (нужное подчеркнуть): согласование с вышестоящей организацией

Имеется заключение уполномоченной организации о состоянии доступности объекта (наименование документа и выдавшей его организации, дата)
не имеется

4.5. Информация может быть размещена (обновлена) на Карте доступности субъекта Российской Федерации дата сайт «Доступная среда. Учимся жить вместе» (www.zhit-vmeste.ru), карта доступности Приморского края
(наименование сайта, портала)

5. Особые отметки

ПРИЛОЖЕНИЯ:

Результаты обследования:

- | | |
|--|---------|
| 1. Территории, прилегающей к объекту | на 2 л. |
| 2. Входа (входов) в здание | на 2 л. |
| 3. Путей движения в здании | на 2 л. |
| 4. Зоны целевого назначения объекта | на 2 л. |
| 5. Санитарно-гигиенических помещений | на 2 л. |
| 6. Системы информации (и связи) на объекте | на 2 л. |

Результаты фотофиксации на объекте МКДОУ №10 п. Хрустальный на 12 л.

Позэтажные планы, паспорт БТИ на ___ л.

Другое (в том числе дополнительная информация о путях движения к объекту) _____

Руководитель рабочей группы

Заведующий МКДОУ №10 п.Хрустальный
(должность, Ф.И.О.)

Плотникова Т.В.. _____
(подпись)

Члены рабочей группы

старший инспектор отдела по Кавалеровскому муниципальному району ДТ и СР Приморского края
Коломейчук А.В. _____
(должность, Ф.И.О.) (подпись)

специалист отдела жизнеобеспечения МКУ «Технический центр» Свиридова Л.Д. _____
(должность, Ф.И.О.) (подпись)

заместитель директора МКУ ЦООУ Курпас С.М. _____
(должность, Ф.И.О.) (подпись)

заместитель начальника отдела образования администрации Кавалеровского муниципального района
Волкова Г.М. _____
(должность, Ф.И.О.) (подпись)

В том числе:

/ представители общественных организаций инвалидов

председатель общества инвалидов Кавалеровского района Терешкин И.И. _____
(должность, Ф.И.О.) (подпись)

I Результаты обследования:
1. Территории, прилегающей к зданию (участка)

Муниципальное казенное дошкольное образовательное учреждение
«Детский сад общеразвивающего вида № 10» п.Хрустальный
Кавалеровского муниципального района Приморского края
Приморский край, Кавалеровский район, п.Хрустальный, ул. Комсомольская, 105
Наименование объекта, адрес

№ п/п	Наименование функционально-планировочного элемента	Наличие элемента			Выявленные нарушения и замечания		Работы по адаптации объектов	
		есть/ нет	№ на плане	№ фото	Содержание	Значимо для инвалида (категория)	Содержание	Виды работ
1.1	Вход (входы) на территорию	есть		1, 1а	не выявлены			
1.2	Путь (пути) движения на территории	есть		2	Отсутствуют тактильные средства на покрытии пешеходного пути, асфальтовое покрытие с неровностями на части пути отсутствует	К,О,С	Нанесение тактильных средств, нанесение асфальтового покрытия	КР
1.3	Лестница (наружная)	нет						
1.4	Пандус (наружный)	нет						
1.5	Автостоянка и парковка	есть		3, 3а.	Имеется не организованная стоянка для автотранспорта	К,О	Установить знак, обозначить стоянку для МГН	ТР
	ОБЩИЕ требования к зоне				Обустройство пешеходного пути, в т.ч. тактильными средствами, установка знака, обозначение стоянки для МГН	К,О,С		КР

II Заключение по зоне:

Наименование структурно-функциональной зоны	Состояние доступности* (к пункту 3.4 Акта обследования ОСИ)	Приложение		Рекомендации по адаптации (вид работы)** к пункту 4.1 Акта обследования ОСИ
		№ на плане	№ фото	
Территория прилегающая к зданию	ДП-И (Г, У) ДУ – (К, О, С)	-	1,2,3,3а	Капитальный ремонт

* указывается: ДП-В - доступно полностью всем; ДП-И (К, О, С, Г, У) – доступно полностью избирательно (указать категории инвалидов); ДЧ-В - доступно частично всем; ДЧ-И (К, О, С, Г, У) – доступно частично избирательно (указать категории инвалидов); ДУ - доступно условно, ВНД - недоступно

**указывается один из вариантов: не нуждается; ремонт (текущий, капитальный); индивидуальное решение с ТСР; технические решения невозможны – организация альтернативной формы обслуживания

Комментарий к заключению: на прилегающей территории имеется не организованная парковка для МГН, требуется установка знака, нанесение контуров парковочного места, ямочный ремонт и асфальтовое покрытие пешеходного пути, а также нанесение тактильных средств.

Приложение 2
к Акту обследования ОСИ к паспорту
доступности ОСИ
№ _____
от «___» _____ 20__ г.

**I Результаты обследования:
2. Входа (входов) в здание**

Муниципальное казенное дошкольное образовательное учреждение
«Детский сад общеразвивающего вида № 10» п.Хрустальный
Кавалеровского муниципального района Приморского края
Приморский край, Кавалеровский район, п.Хрустальный, ул. Комсомольская, 105
Наименование объекта, адрес

№ п/п	Наименование функционально-планировочного элемента	Наличие элемента			Выявленные нарушения и замечания		Работы по адаптации объектов	
		есть/нет	№ на плане	№ фото	Содержание	Значимо для инвалида (категория)	Содержание	Виды работ
2.1	Лестница (наружная)						Увеличение ширины проступей, нанесение предупредительных тактильных полос, установка кнопки вызова персонала на внешней стороне крыльца, информационное обозначение кнопки	ТР
	вход в административную часть	есть		4	Ширина проступей менее 0,35 м, отсутствуют предупредительные тактильные полосы	К,О, С		
	вход в основную часть	нет		4а		К,О, С		
2.2	Пандус (наружный)						Строительство пандуса невозможно из-за возрастных особенностей детей (нарушается техника безопасности и охрана жизни и здоровья детей)	
	вход в административную часть	нет		5	Пандус отсутствует	К		
	вход в основную часть	нет		5а	не нужен			
2.3	Входная площадка (перед дверью) в административную часть	есть		6	Не выявлены			
	вход в основную часть	нет						

2.4	Дверь (входная) в административную часть в основную часть	есть есть			Ширина входной двери 0,8м, высота порогов 2см, отсутствует дверной доводчик Ширина входной двери 1,27 м, высота порогов 3см, отсутствует дверной доводчик	К, С, О	Установить крепление двери с задержкой автоматического закрытия не менее 5 сек. Занизить порог	КР
2.5	Тамбур вход в административную часть вход в основную часть	есть есть			Высота порогов 2 см Высота порогов 4 см	К,С,О	Занизить пороги	ТР
	ОБЩИЕ требования к зоне				Входные двери должны иметь ширину не менее 0,9 м, высота порогов при входе и в тамбуре не более 0,025 м. Поверхность площадки твёрдая, нескользящая при намокании	К,С,О, Г,У		КР

II Заключение по зоне:

Наименование структурно-функциональной зоны	Состояние доступности* (к пункту 3.4 Акта обследования ОСИ)	Приложение		Рекомендации по адаптации (вид работы)** к пункту 4.1 Акта обследования ОСИ
		№ на плане	№ фото	
Вход в здание	ДП-И (Г,У); ДЧ-И (О,С), ВНД-И (К))		4, 4а, 5, 5а, 6	Капитальный и текущий ремонт

* указывается: ДП-В - доступно полностью всем; ДП-И (К, О, С, Г, У) – доступно полностью избирательно (указать категории инвалидов); ДЧ-В - доступно частично всем; ДЧ-И (К, О, С, Г, У) – доступно частично избирательно (указать категории инвалидов); ДУ - доступно условно, ВНД - недоступно

**указывается один из вариантов: не нуждается; ремонт (текущий, капитальный); индивидуальное решение с ТСП; технические решения невозможны – организация альтернативной формы обслуживания

Комментарий к заключению: необходимо нанести тактильные предупредительные полосы, расширение дверного проёма нецелесообразно, так как для инвалидов категории К доступность условная, которая будет обеспечена кнопкой вызова перед лестницей с информационным обозначением кнопки; установить дверной доводчик, занизить пороги. Строительство пандуса не представляется возможным по возрастным категориям детей.

Приложение 3
к Акту обследования ОСИ к паспорту
доступности ОСИ
№ _____
от «__» _____ 20__ г.

I Результаты обследования:

3. Пути (путей) движения внутри здания (в т.ч. путей эвакуации)

Муниципальное казенное дошкольное образовательное учреждение
«Детский сад общеразвивающего вида № 10» п.Хрустальный
Кавалеровского муниципального района Приморского края
Приморский край, Кавалеровский район, п.Хрустальный, ул. Комсомольская, 105
Наименование объекта, адрес

№ п/п	Наименование функционально-планировочного элемента	Наличие элемента			Выявленные нарушения и замечания		Работы по адаптации объектов	
		есть/ нет	№ на плане	№ фото	Содержание	Значимо для инвалида (категория)	Содержание	Виды работ
3.1	Коридор в административной части в основной части	нет есть		6	Отсутствуют прямые горизонтальные поручни	О, С	Установка горизонтальных настенных поручней технически невозможна, так как ширина коридора 1,2м	
3.2	Лестница (внутри здания)	есть		7, 7а, 7б, 7г	Отсутствуют пандусы.			
3.3	Пандус (внутри здания)	нет						
3.4	Лифт пассажирский (или подъемник)	нет						
3.5	Дверь	есть			Нет дублирующих рельефных знаков, ширина проема двери 0,8м	О,С	Дублирование рельефными знаками	ТР
3.6	Пути эвакуации (в т.ч. зоны безопасности)	есть			Отсутствуют пандусы. Информирующие обозначения не продублированы рельефными знаками. Отсутствуют тактильные плиты.	О, С	Установить пандус, установить тактильные плиты, продублировать рельефными знаками информирующие обозначения.	КР

	ОБЩИЕ требования к зоне				Ширина пути движения в коридоре не менее 1,5 м. Двери не менее 0,9 м., оснащение автоматической пожарной сигнализацией, наличие визуальной и тактильной предупредительной информации о препятствиях			

II Заключение по зоне:

Наименование структурно-функциональной зоны	Состояние доступности* (к пункту 3.4 Акта обследования ОСИ)	Приложение		Рекомендации по адаптации (вид работы)** к пункту 4.1 Акта обследования ОСИ
		№ на плане	№ фото	
Пути (путей) движения внутри здания (в т.ч. путей эвакуации)	ДП-И (Г,У), ДУ-И (С,О) ВНД-И (К)		6, 7, 7а, 7б, 7г	Капитальный и текущий ремонт

* указывается: ДП-В - доступно полностью всем; ДП-И (К, О, С, Г, У) – доступно полностью избирательно (указать категории инвалидов); ДЧ-В - доступно частично всем; ДЧ-И (К, О, С, Г, У) – доступно частично избирательно (указать категории инвалидов); ДУ - доступно условно, ВНД - недоступно

** указывается один из вариантов: не нуждается; ремонт (текущий, капитальный); индивидуальное решение с ТСП; технические решения невозможны – организация альтернативной формы обслуживания

Комментарий к заключению: Дублирование рельефными знаками коридорной двери. Расширение дверного проема коридорной двери нецелесообразно, так как для инвалидов категории К состояние зоны ВНД. Установка горизонтальных настенных поручней технически невозможна, так как ширина коридора 1,2 м

I Результаты обследования:
4. Зоны целевого назначения здания (целевого посещения объекта)
Вариант I – зона обслуживания инвалидов

Муниципальное казенное дошкольное образовательное учреждение
«Детский сад общеразвивающего вида № 10» п.Хрустальный
Кавалеровского муниципального района Приморского края
Приморский край, Кавалеровский район, п.Хрустальный, ул. Комсомольская, 105
Наименование объекта, адрес

№ п/п	Наименование функционально-планировочного элемента	Наличие элемента			Выявленные нарушения и замечания		Работы по адаптации объектов	
		есть/ нет	№ на плане	№ фото	Содержание	Значимо для инвалида (категория)	Содержание	Виды работ
4.1	Кабинетная форма обслуживания	есть		8	Отсутствуют информирующие обозначения помещения	С	Дублирование рельефными знаками	ТР
4.2	Зальная форма обслуживания	есть			Не выявлены			
4.3	Прилавочная форма обслуживания	нет						
4.4	Форма обслуживания с перемещением по маршруту	нет						
4.5	Кабина индивидуального обслуживания	нет						
	ОБЩИЕ требования к зоне				Предусматривать не менее 5% мест для инвалидов и других МГН от общей вместимости учреждения			

II Заключение по зоне:

Наименование структурно-функциональной зоны	Состояние доступности* (к пункту 3.4 Акта обследования ОСИ)	Приложение		Рекомендации по адаптации (вид работы)** к пункту 4.1 Акта обследования ОСИ
		№ на плане	№ фото	
Зоны целевого назначения здания (целевого посещения объекта)	ДУ – И (О, Г, У С) ВДН – И (К)		8	

* указывается: ДП-В - доступно полностью всем; ДП-И (К, О, С, Г, У) – доступно полностью избирательно (указать категории инвалидов); ДЧ-В - доступно частично всем; ДЧ-И (К, О, С, Г, У) – доступно частично избирательно (указать категории инвалидов); ДУ - доступно условно, ВНД - недоступно

**указывается один из вариантов: не нуждается; ремонт (текущий, капитальный); индивидуальное решение с ТСР; технические решения невозможны – организация альтернативной формы обслуживания

Комментарий к заключению: при обслуживании детей –инвалидов (О,Г,У,С) доступность условная, так как любой их них нуждается в помощи персонала учреждения.

Приложение 5
к Акту обследования ОСИ к паспорту
доступности ОСИ

№ _____

от «__» _____ 20__ г.

I Результаты обследования:
5. Санитарно-гигиенических помещений

Муниципальное казенное дошкольное образовательное учреждение
«Детский сад общеразвивающего вида № 10» п.Хрустальный
Кавалеровского муниципального района Приморского края
Приморский край, Кавалеровский район, п.Хрустальный, ул. Комсомольская, 105
Наименование объекта, адрес

№ п/п	Наименование функционально-планировочного элемента	Наличие элемента			Выявленные нарушения и замечания		Работы по адаптации объектов	
		есть/ нет	№ на плане	№ фото	Содержание	Значимо для инвалида (категория)	Содержание	Виды работ
5.1	Туалетная комната	есть		9 9а, 9б, 9в, 9г	Нет крючков для одежды, костылей и других принадлежностей, нет поручней, отсутствует кнопка вызова персонала	О,С	установить кнопку вызова, крючки для одежды и других принадлежностей, оборудовать поручнями	ТР
5.2	Душевая/ ванная комната	нет						
5.3	Бытовая комната (гардеробная)	нет						
	ОБЩИЕ требования к зоне				отсутствует кнопка вызова персонала, нет крючков для одежды, костылей и других принадлежностей, нет поручней.	О,С		ТР

II. Заключение по зоне:

Наименование структурно-функциональной зоны	Состояние доступности* (к пункту 3.4 Акта обследования ОСИ)	Приложение		Рекомендации по адаптации (вид работы)** к пункту 4.1 Акта обследования ОСИ
		№ на плане	№ фото	
Санитарно-гигиенические помещения	ДП – И (Г,У); ДУ- И (С,О); ВНД-И (К)		9, 9а, 9в, 9г.	Текущий ремонт

* указывается: ДП-В - доступно полностью всем; ДП-И (К, О, С, Г, У) – доступно полностью избирательно (указать категории инвалидов); ДЧ-В - доступно частично всем; ДЧ-И (К, О, С, Г, У) – доступно частично избирательно (указать категории инвалидов); ДУ - доступно условно, ВНД - недоступно

**указывается один из вариантов: не нуждается; ремонт (текущий, капитальный); индивидуальное решение с ТСР; технические решения невозможны – организация альтернативной формы обслуживания

Комментарий к заключению: Возможно в ходе текущего ремонта установить кнопку вызова дежурного для инвалидов с поражением опорно-двигательного аппарата, зрения, оборудовать комнату крючками для одежды, костылей и других принадлежностей, поручнями.

Приложение 6
к Акту обследования ОСИ к паспорту
доступности ОСИ
№ _____
от «___» _____ 20__ г.

I Результаты обследования:
6. Системы информации на объекте

Муниципальное казенное дошкольное образовательное учреждение
«Детский сад общеразвивающего вида № 10» п.Хрустальный
Кавалеровского муниципального района Приморского края
Приморский край, Кавалеровский район, п.Хрустальный, ул. Комсомольская, 105
Наименование объекта, адрес

№ п/п	Наименование функционально-планировочного элемента	Наличие элемента			Выявленные нарушения и замечания		Работы по адаптации объектов	
		есть/нет	№ на плане	№ фото	Содержание	Значимо для инвалида (категория)	Содержание	Виды работ
6.1	Визуальные средства	Есть	-	10	Не выявлены			
6.2	Акустические средства	есть		11, 12				
6.3	Тактильные средства	Нет			Отсутствуют тактильные средства на путях движения, рельефные обозначения кабинетов	С	Установка тактильных средств на путях движения инвалидов	ТР
	ОБЩИЕ требования к зоне				Наличие звуковых и тактильных средств информации	С		

II Заключение по зоне:

Наименование структурно-функциональной зоны	Состояние доступности* (к пункту 3.4 Акта обследования ОСИ)	Приложение		Рекомендации по адаптации (вид работы)** к пункту 4.1 Акта обследования ОСИ
		№ на плане	№ фото	
Системы информации на объекте	ДП-И (Г,О,У); ДУ-И (С,К)	-	10,11,12	Текущий ремонт

* указывается: ДП-В - доступно полностью всем; ДП-И (К, О, С, Г, У) – доступно полностью избирательно (указать категории инвалидов); ДЧ-В - доступно частично всем; ДЧ-И (К, О, С, Г, У) – доступно частично избирательно (указать категории инвалидов); ДУ - доступно условно, ВНД - недоступно

**указывается один из вариантов: не нуждается; ремонт (текущий, капитальный); индивидуальное решение с ТСП; технические решения невозможны – организация альтернативной формы обслуживания

Комментарий к заключению: установить тактильные средства, рельефные обозначения на путях движения инвалидов.



Фото 1



Фото 1а



Φoto 2



Φoto 3



Φοτο 3α



φοτο 4



φωτο 4α



Φωτο 5



Фото 6

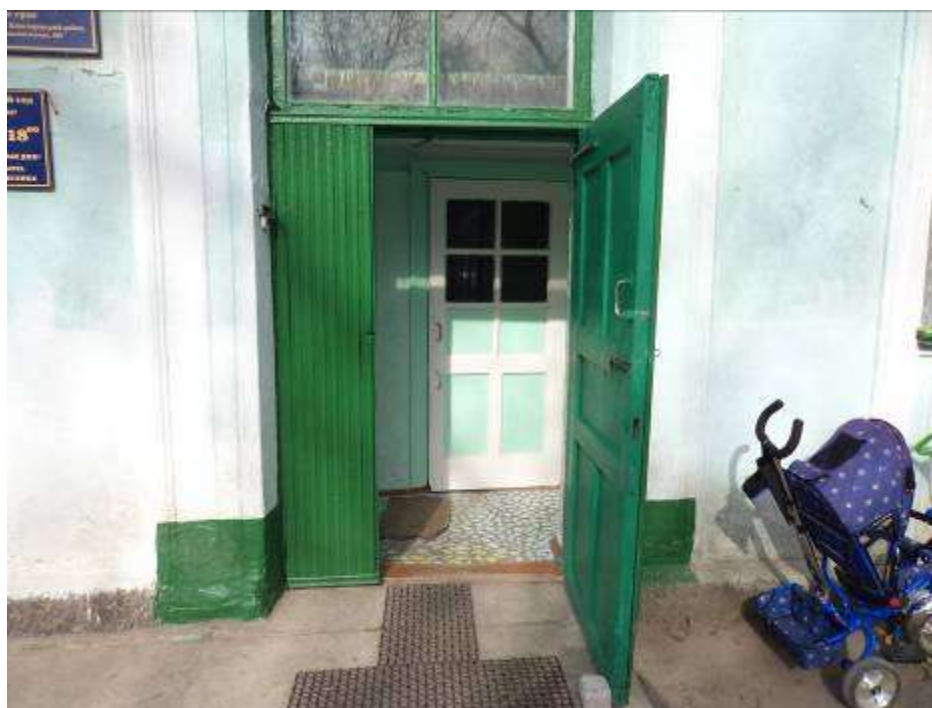


Фото 6а

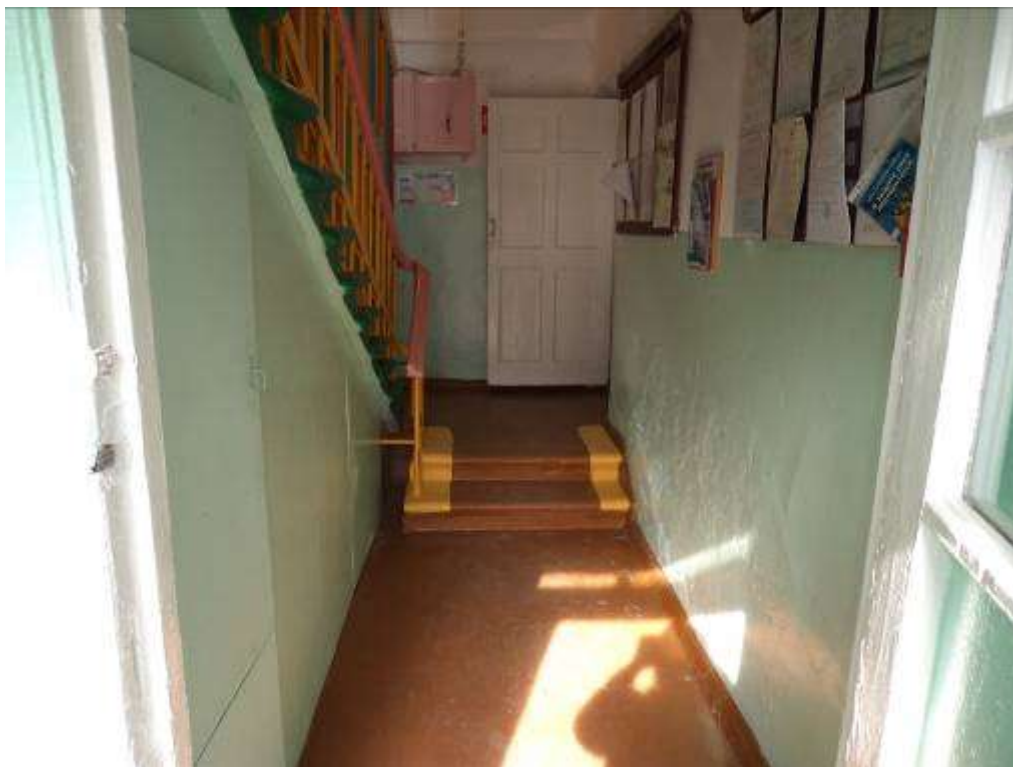


Фото 7



Фото 7а

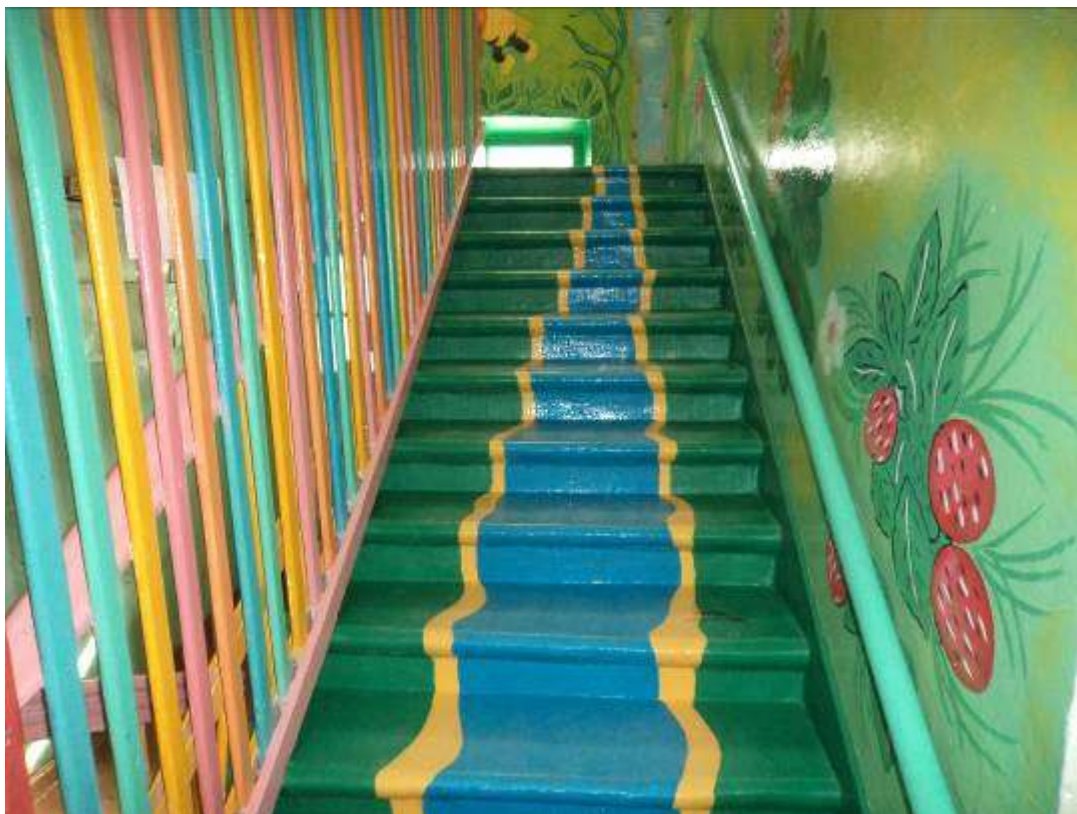


Фото 7б



Фото 7 в

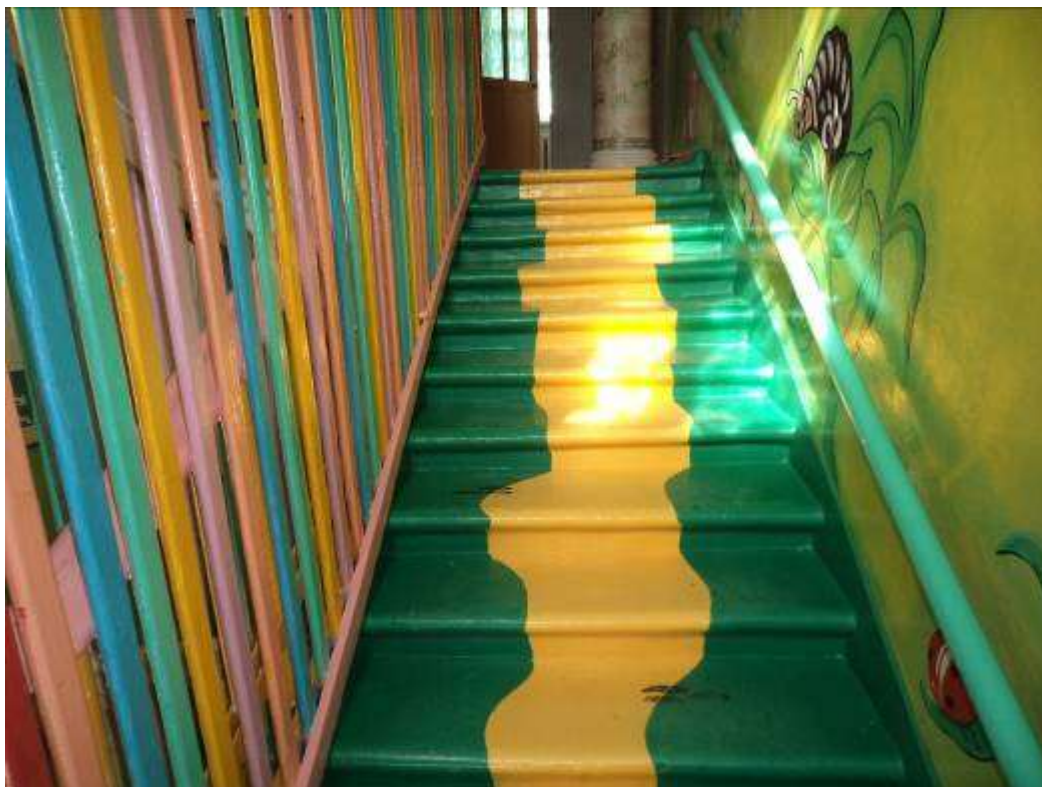


Фото 7 г



Фото 8



Фото 9



Фото 9а



Фото 9б



Фото 9в



Фото 9г



Фото 10



Φoto 11



Φoto 12